



Wer hilft mir bei Fragen weiter?

Frau Koppe, Abteilungsleiterin der Fachoberschule

Tel. Nr.: 0641 / 306-3147

E-Mail: abt-ll@max-weber.giessen.schulverwaltung.hessen.de



Kontakt: Max-Weber-Schule, Georg-Schlosser-Straße 18, 35390 Gießen,
www.maxweberschule.de

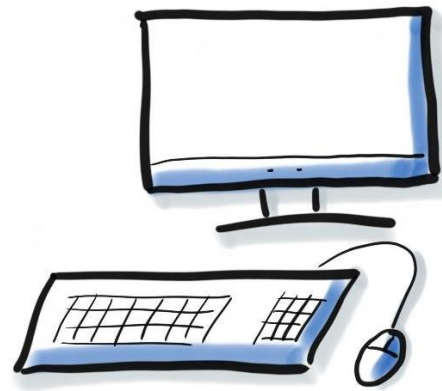
Max-Weber-Schule Gießen



Fachoberschule

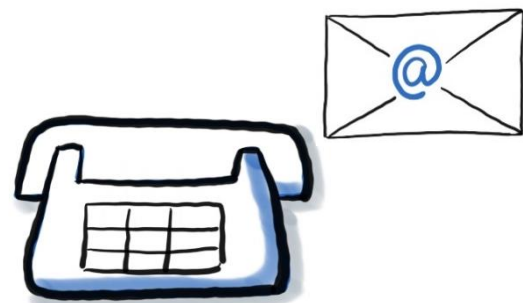
“Wirtschaft und Verwaltung”

“Wirtschaftsinformatik”



Was muss ich über das Praktikum wissen?

- betrifft die Organisationsform A in der Klasse 11
- beginnt jeweils am 01.08.
- mindestens 800 Stunden
- der Praktikumsbetrieb muss zum Schwerpunkt "Wirtschaft und Verwaltung" bzw. "Wirtschaftsinformatik" passen
- idealerweise hat der Praktikumsbetrieb eine Ausbildungsberechtigung für kaufmännische Berufe (z. B. Kauffrau/Kaufmann für Büromanagement, IT-Systemkaufmann/-frau, Kauffrau/-mann für Versicherungen und Finanzen, Rechtsanwaltsfachangestellte, Industriekaufrau/-mann, Verwaltungsfachangestellte/-r)



Wie ist unsere Organisation?

Form A (2 Jahre):

- Klasse 11: 3 Tage Praktikum & 2 Tage Unterricht
- Klasse 12: Vollzeit, d. h. 5 Tage Unterricht

Form B (1 Jahr):

- Klasse 12: nach einer abgeschlossenen kaufmännischen Berufsausbildung; Unterricht in Vollzeit

Welche (schulischen) Leistungen muss ich für die Zulassung erfüllen?

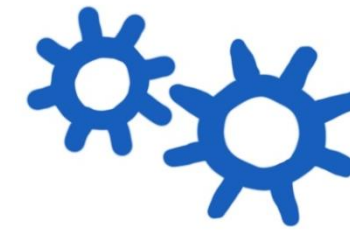
Form A (2 Jahre):

- Realschulabschluss mit mind. zweimal der Note 3 in Deutsch, Mathematik und Englisch, jedoch keiner Note schlechter als 4 (in C- und G-Kursen muss immer mind. die Note 3 erreicht sein)
- qualifizierender Realschulabschluss
- Versetzung in die E-Phase der gymnasialen Oberstufe



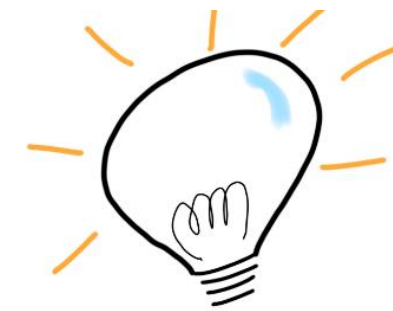
Form B (1 Jahre):

- Realschulabschluss mit mind. zweimal der Note 3 in Deutsch, Mathematik und Englisch, jedoch keiner Note schlechter als 4 (in C- und G-Kursen muss immer mind. die Note 3 erreicht sein)
- qualifizierender Realschulabschluss
- Versetzung in die E-Phase der gymnasialen Oberstufe
- Abschluss in einem anerkannten Ausbildungsberuf oder einer mind. 2-jährigen Berufsausbildung mit staatlicher Prüfung



Was bietet die MWS?

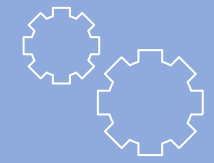
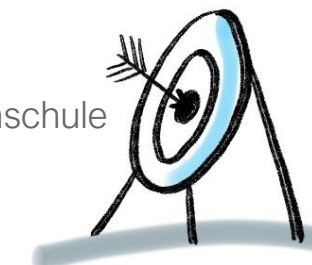
- mehrtägige Fahrt nach Berlin in Klasse 12
- Teilnahme an europäischen Austauschprojekten (z. B. Erasmus)
- Besuch unserer Partnerschulen in Wisconsin (USA) und Polen



nicht ausreichende Noten in Deutsch, Mathematik und Englisch können mit einer Gesamtnote von 3,0 im Abschlusszeugnis der Berufsschule oder der staatlichen Prüfung ausgeglichen werden

Was bringt mir der Besuch der FOS?

- die Fachhochschulreife berechtigt zur Aufnahme eines Studiums an einer Hochschule oder eines gestuften Studiengangs an einer Universität
- erste Berufserfahrungen (Form A)
- deutlich verbesserte Chancen auf eine Berufsausbildung, die auch verkürzt werden kann



Bewerbungsunterlagen

- Eignungsfeststellung der abgebenden Schule
- beglaubigte Kopie der letzten beiden Halbjahreszeugnisse
- beglaubigte Kopie des Abschlusszeugnisses
- Abschlusszeugnis der Berufsschule (B-Form)
- Erklärung, ob und ggf. wie lang bereits eine FOS besucht wurde
- Bescheinigung einer Berufsberatung durch die Agentur für Arbeit oder eine Schullaufbahnberatung der abgebenden Schule
- Praktikumsvertrag bzw. Zusage für einen Praktikumsplatz

Anmeldung

Anmeldeformulare finden Sie im Sekretariat sowie als Download auf unserer Internetseite



Anmeldeschluss:
31.03.2021